

MetaTrader 4 FOREX.COM

Narzędzia Tradera /Expert Advisors/

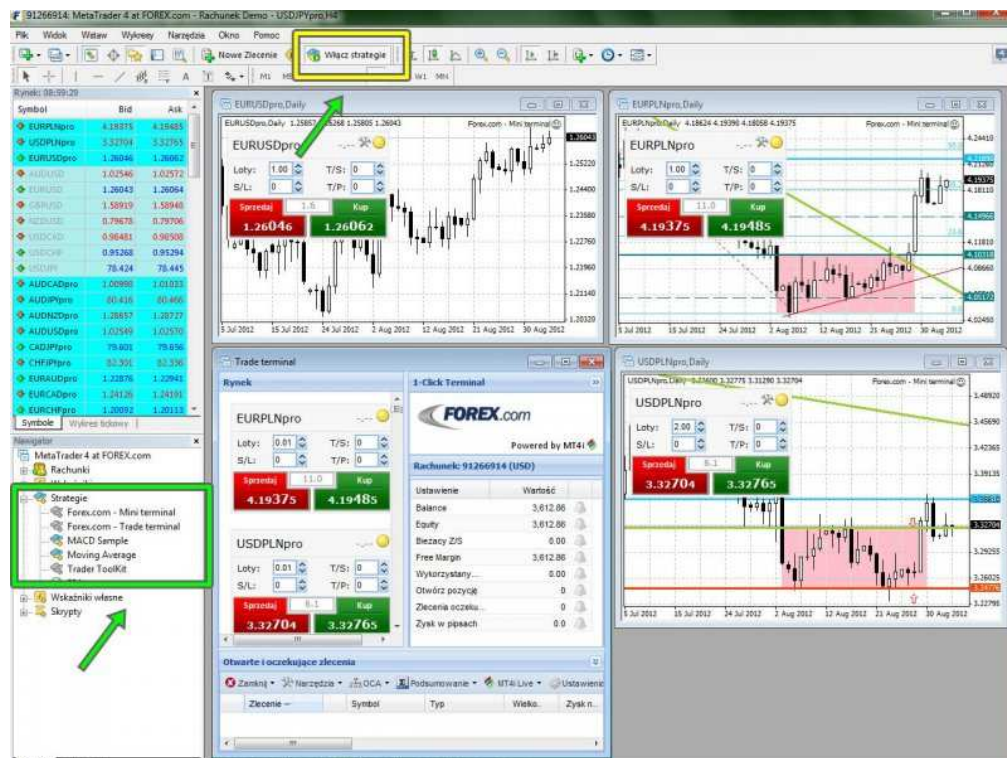
Narzędzia Tradera

Platforma MetaTrader 4 Forex.com umożliwia wykorzystania skryptów **Expert Advisor (EA)** do automatyzacji handlu. Wychodząc naprzeciw oczekiwaniom inwestorów, Forex.com stworzył **zestaw zintegrowanych z MetaTrader4 narzędzi**, dzięki któremu handel na rynku forex jest łatwiejszy i szybszy.

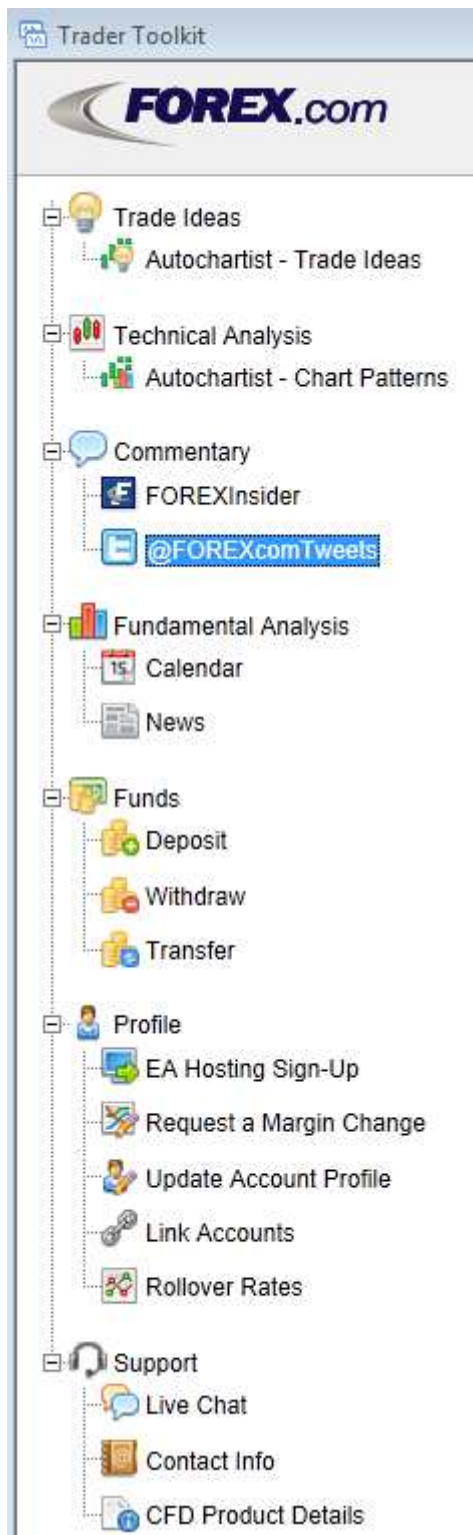
1. Traders Toolkit
2. Trade Terminal
3. Mini Trade Terminal

Jak uruchomić?

Narzędzia Tradera to skrypty EA, które aktywowane są domyślnie po instalacji i uruchomieniu platformy. Narzędzia znajdziesz w oknie „**Nawigatora**” platformy w katalogu „**Strategie**”. W celu otwarcia danego narzędzia należy kliknąć dwukrotnie w daną pozycję lub przeciągnąć i upuścić skrypt na otwarty wykres. Aby narzędzia mogły działać nie zapomnij nacisnąć przycisku „**Włącz strategię**”, który znajduje się na pasku menu głównego platformy MetaTrader4.



1. Traders Toolkit



Traders Toolkit to zestaw narzędzi przydatnych dla każdego tradera. To miejsce, z którego w łatwy sposób można śledzić przydatne w handlu wiadomości, analizy oraz zarządzać własnym kontem.

Sygnaly transakcyjne z serwisu Autochartist. **Codzienny zestaw pomysłów na handel** (instrumenty, oceny, rekomendacje)

Dostęp do **Autochartist**, programu które analizuje i interpretuje wykresy oraz przedstawia rozpoznane okazje inwestycyjne. Więcej na: <http://www.forex.pl/platforms/mt4/autochartist>

Ekskluzywne **komentarze i najważniejsze wiadomości** z rynków przygotowywane przez ekspertów z Forex.com.

Analiza fundamentalna. **Kalendarz wydarzeń makroekonomicznych** oraz dostęp do serwisu informacyjnego **Dow Jones Newswire**.

Szybki dostęp do [Panelu zarządzania kontem](#). **Zasilenia i wypłaty** z konta Forex.com MetaTrader.

Szybki dostęp do [Panelu zarządzania kontem](#)

- Wniosek o Hosting MT4
- Zmiana dźwigni finansowej
- Aktualizacja danych

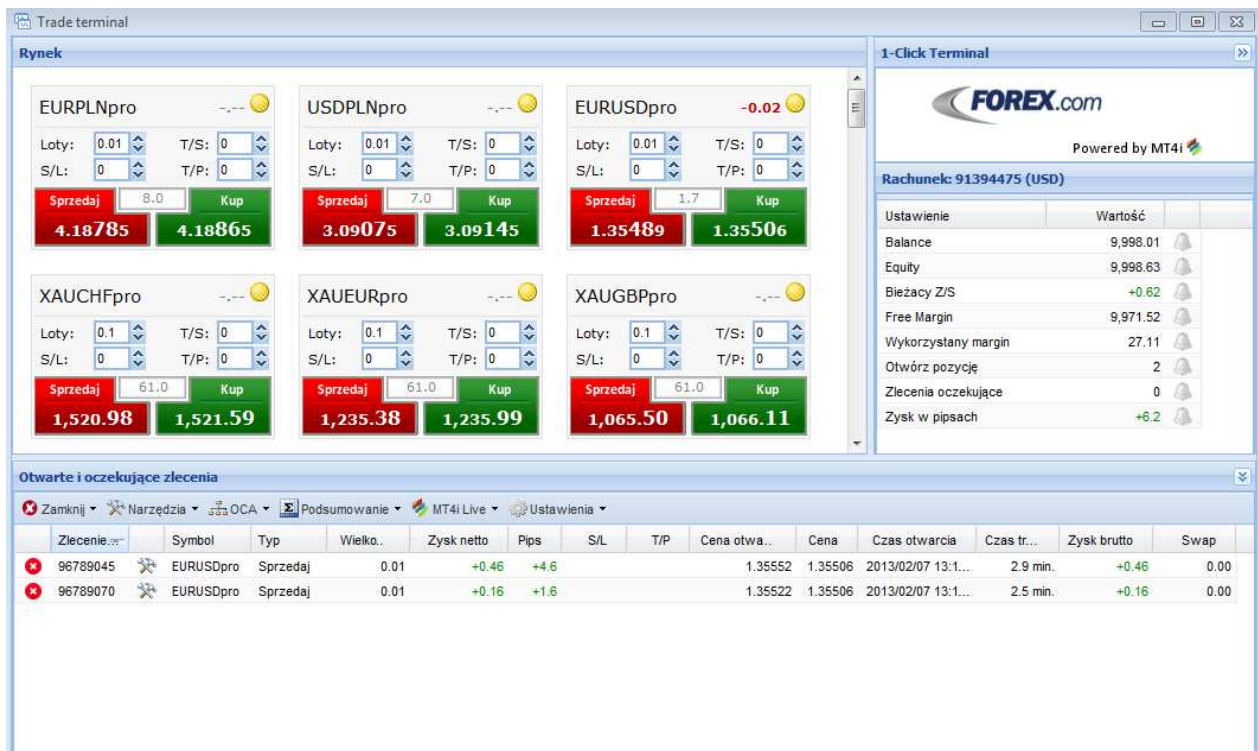
Tabela punktów swapowych

Kontakt i informacje o brokerze

- Czat i Informacje kontaktowe
- Specyfikacja kontraktów CFD

2. Trade Terminal

Trader Terminal to panel do szybkiego składania zleceń oraz do zarządzania zleceniami otwartymi i oczekującymi. Składa się z trzech okien: **Rynek**, **Rachunek** oraz **Otwarte i oczekujące zlecenia**.




Okno Rynek

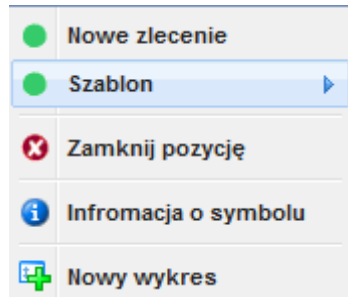
Trade terminal umożliwia Traderowi szybkie i bezpośrednie zawieranie transakcji bieżących tzw. **one click trading**, za pośrednictwem gotowych **mini terminali** przypisanych do każdego z instrumentów dostępnych na platformie. Kolejność wyświetlania mini terminali jest zgodna z układem instrumentów zdefiniowanym przez Tradera w oknie Rynek platformy (CTRL+M).




Mini terminal prezentuje nazwę instrumentu, bieżący kurs kupna i sprzedaży oraz spread. Klikając w czerwony przycisk (Sprzedaj) zawierana jest natychmiastowa transakcja sprzedaży danego instrumentu. Klikając w zielony przycisk (Kup) zawierana jest transakcja zakupu danego instrumentu.

Przed zawarciem transakcji należy określić jej wielkość (Loty), oraz zdefiniować ewentualne poziomy zlecenie Stop Loss (S/L), Take Profit (T/L) lub Trailing Stop (T/S).

W prawym górnym rogu mini terminala  wyświetlona jest aktualna wielkość otwartej na danym instrumencie pozycji (netto). Wartość poprzedzona minusem oznacza otwartą pozycję netto na sprzedaż, plus oznacza otwartą pozycję netto na kuno. Kliknięcie w tę wartość umożliwia szybkie zamknięcie otwartej pozycji.



Żółta kropka  w prawym górnym rogu mini terminala umożliwia, po kliknięciu, dostęp do **menu kontekstowego**. Z poziomu **Menu kontekstowego** można złożyć zlecenie otwarcia nowej transakcji (Nowe zlecenie), wykorzystać zbudowany wcześniej szablon zlecenia (Szablon), zamknąć wszystkie otwarte na danym instrumencie pozycje (Zamknij pozycję), a także podejrzeć szczegółowe informacje o instrumencie oraz jego wykres.

Okno Rachunek


| Rachunek: 91394475 (USD) | | |
|--------------------------|-----------|---|
| Ustawienie | Wartość | |
| Balance | 10,006.70 |  |
| Equity | 10,007.04 |  |
| Bieżący Z/S | +0.34 |  |
| Free Margin | 9,963.29 |  |
| Wykorzystany margin | 43.75 |  |
| Otwórz pozycję | 3 |  |
| Zlecenia oczekujące | 0 |  |
| Zysk w pipsach | +74.1 |  |

Okienko Rachunek przedstawia aktualny stan oraz parametry opisujące rachunek.

Do każdego parametru Trader może ustawić **Alarm**. Kliknięcie w ikonkę Dzwonka powoduje otwarcie okna Alarm, w którym można szybko zdefiniować powiadomienie oraz zlecić zamknięcie zleceń w przypadku aktywacji alarmu. Ustawienie alarmu symbolizuje ikoną dzwonka w kolorze złotym

Przykładowo, Trader może zdefiniować Alarm, który powiadomi go w momencie, gdy Equity jego rachunku spadnie poniżej określonego (bezpiecznego) poziomu. Po aktywacji alarmu, Trader może zostać również powiadomiony mailowo, a system może zamknąć automatycznie wszystkie pozycje (o ile zostały wybrane te opcje).

W celu otrzymywania powiadomień mailowych niezbędna jest wcześniejsza konfiguracja opcji wysyłania maili w platformie MetaTrader4. Konfiguracji dokonuje się w menu: Narzędzia >> Opcje >> Email


 Należy pamiętać, że ustawienia zleceń wprowadzone za pomocą Trade Terminal są aktywne wyłącznie w czasie, w którym jest uruchomiona platforma. Trade Terminal jest Expert Advisorem więc w przypadku zamknięcia platformy, wprowadzone ustawienia zleceń nie będą działały.

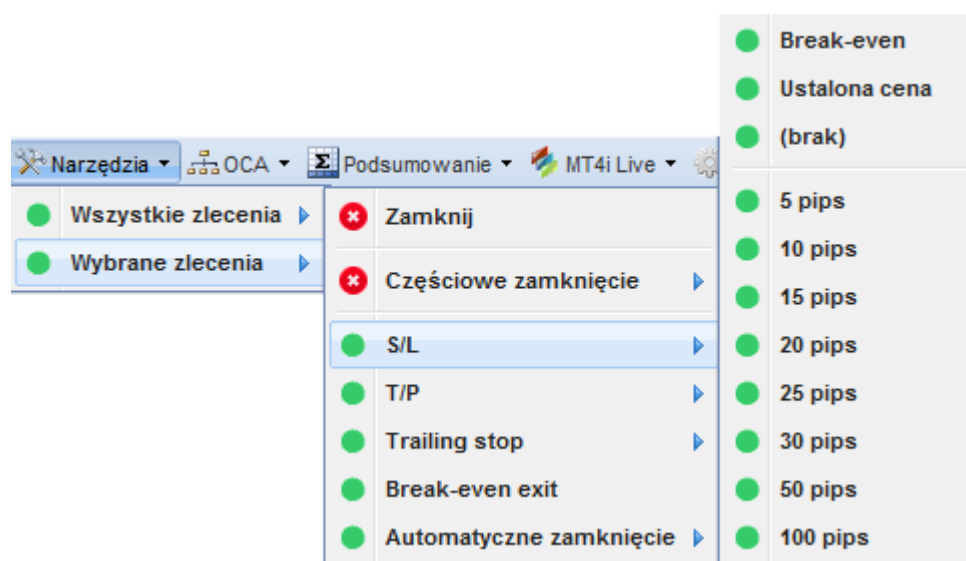
Okno Otwarte i Oczekujące Zlecenia

W tym oknie Trader ma możliwość zarządzania otwartymi i oczekującymi zleceniami, wykorzystując bardzo szeroką gamę gotowych reguły zamknięcia oraz modyfikacji zleceń, które nie są dostępne przy standardowym trybie składania zleceń na platformie. Trader ma także możliwość definiowania własnych szablonów zamknięcia zlecenia.

| Otwarte i oczekujące zlecenia | | | | | | | | | | | | | |
|-------------------------------|-----------|-----|--------------|------------|------------|-----|-----|---------------|---------|--------------------|--------------|-------------|------|
| Zamknij | Narzędzia | OCA | Podsumowanie | MT4i Live | Ustawienia | | | | | | | | |
| Zlecenie | Symbol | Typ | Wielkość | Zysk netto | Pips | S/L | T/P | Cena otwarcia | Cena | Czas otwarcia | Czas trwania | Zysk brutto | Swap |
| 96877105 | EURUSDpro | Kup | 0.01 | -0.26 | -2.6 | | | 1.33994 | 1.33968 | 2013/02/11 10:0... | 9 sek. | -0.26 | 0.00 |

Modyfikacja zleceń

Otwarte i oczekujące zlecenia można szybko modyfikować klikając w ikonkę  znajdującą się przy każdym zleceniu. Można także skorzystać z menu Narzędzia >> Zlecenia

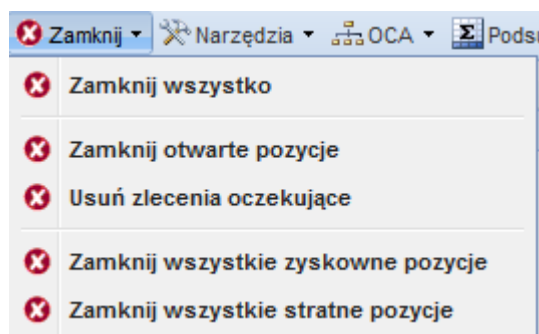



Szeroka gama gotowych szablonów umożliwia Traderowi szybką modyfikację zleceń o dodatkowe warunki: Stop Loss (S/L), Take Profit (T/P), Trailing Stop oraz Break-even exit. Można wykorzystać gotowe wartości warunków zleceń np. 10 pips itp. lub wskazać własną wartość (Ustalona cena). Z poziomu menu narzędzia można także szybko zamknąć część lub całość zleceń.




Należy pamiętać, że ustawienia zleceń wprowadzone za pomocą Trade Terminal są aktywne wyłącznie w czasie, w którym jest uruchomiona platforma. Trade Terminal jest Expert Advisorem więc w przypadku zamknięcia platformy, wprowadzone ustawienia zleceń nie będą działały.

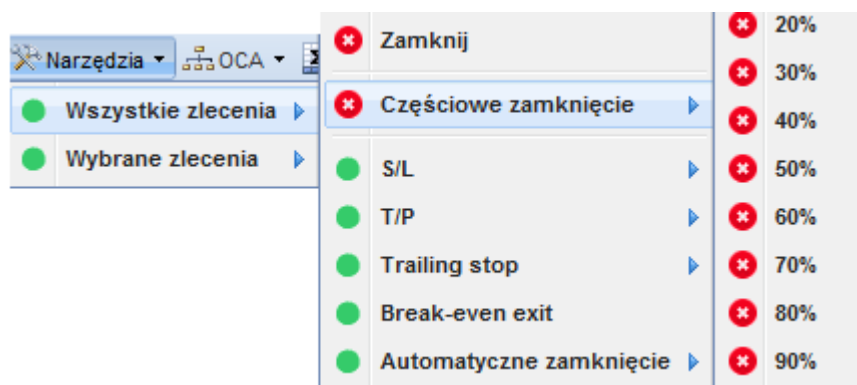
Zamykanie zleceń



Otwarte i oczekujące zlecenia można szybko zamknąć klikając w ikonę z krzyżykiem  znajdującą się z lewej strony każdego zlecenia.

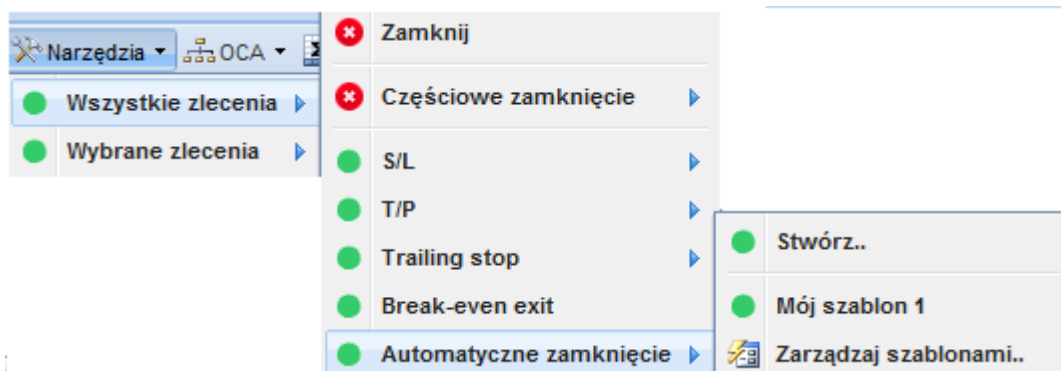
Można również wybrać pozycję menu **Zamknij** i skorzystać z jednej z gotowych reguł hurtowego zamykania zleceń.

W celu **częściowego zamknięcia zlecenia** należy wybrać menu **Narzędzia** i skorzystać z jednej z gotowych reguł częściowego zamykania wszystkich lub wybranych zleceń. Dostęp do menu Narzędzia uzyskamy także klikając w ikonkę  znajdującą się przy zleceniu.



Własny szablon zamykania zleceń

Trader może przygotować także własny szablon zamykania zleceń. W menu **Narzędzia** >> Zlecenia >> **Automatyczne zamknięcie**, może stworzyć własny szablon zamykania otwartych pozycji (**Stwórz...**)



W zależności od przyjętej strategii handlu, we własnym szablonie można ustawić **zamknięcie części lub całości** zlecenia w zależności od poziomu zysku netto (w walucie lub w punktach) lub od czasu trwania zlecenia. Można również zlecić automatyczną modyfikację zlecenia o dodatkowe warunki tj. poziomy S/L, T/P lub Trailing Stop. Na koniec można ustawić Alarm, który będzie informował o realizacji zlecenia i zapisać szablon pod własną nazwą.

Automatyczne zamknięcie zlecenia

Załaduj szblon

Automatyczne zamknięcie aktywuje jedną lub więcej reguł, kiedy warunki zostaną spełnione. Możesz zapisać regułę automatycznego zamknięcia jako szablon dla szybkiego użycia w przyszłości.

Please note: Rules created with this EA are only active when your MetaTrader terminal is connected to your broker.

1. Kiedy Zysk netto zlecenia [Większe, bądź równe] 0 USD

Zamknij % początkowej wielkości: %

Ustaw s/l: pips

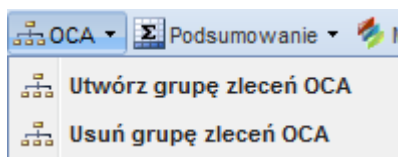
Ustaw t/p: pips

Uruchom trailing stop w odległości: pips

Dodaj regułę

Zastosuj reguły Zapisz szablon

Zlecenia OCA „One Cancel Another”



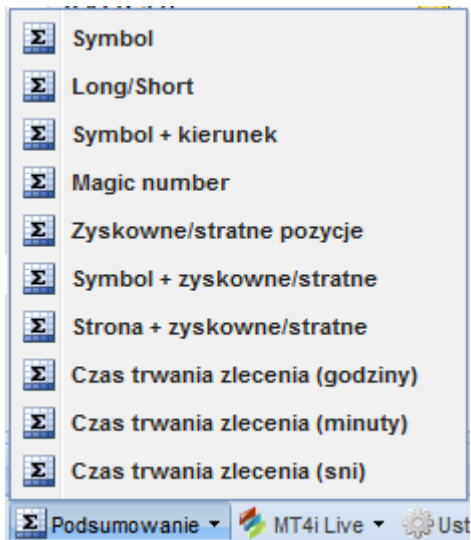
Trade Terminal umożliwia Traderowi grupowanie nielimitowanej liczby zleceń w zlecenia typu OCA „One Cancel Another” (Jedno Kasuje Pozostałe). W przypadku realizacji takiego zlecenia, pozostałe zlecenia oczekujące zostają anulowane.

Przykładowo: Trader składa zlecenie OCA z następującymi warunkami: zakup EUR/USD po kursie 1,3350, zakup USD/JPY po 85.00 oraz sprzedaż GBP/USD gdy „Balance” jego rachunku spadnie poniżej 95%. Spełnienie warunków z danego zlecenia powoduje jego realizację podczas gdy pozostałe zlecenia automatycznie zostają anulowane.



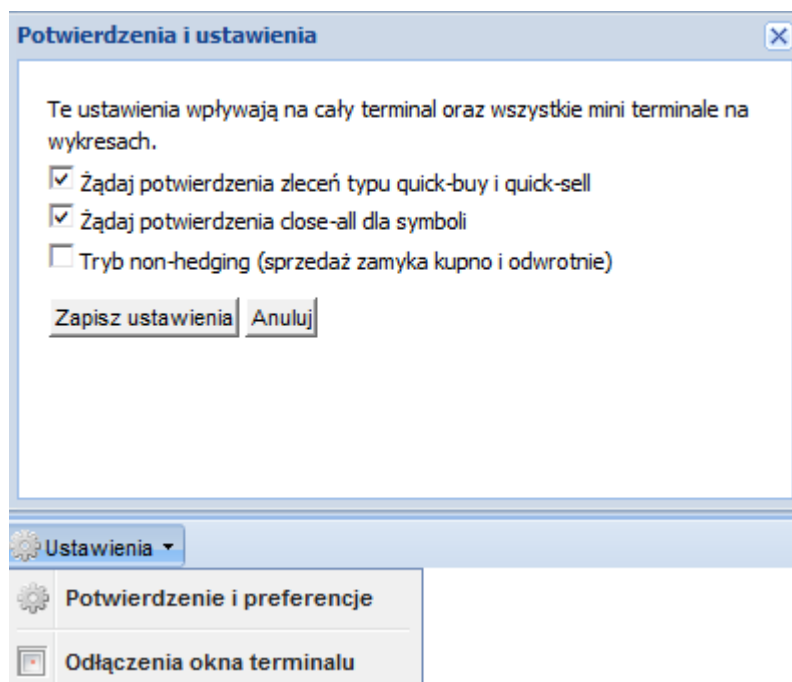
Należy pamiętać, że ustawienia zleceń wprowadzone za pomocą Trade Terminal są aktywne wyłącznie w czasie, w którym jest uruchomiona platforma. Trade Terminal jest Expert Advisorem więc w przypadku zamknięcia platformy, wprowadzone ustawienia zleceń nie będą działały.

Podsumowanie transakcji



W menu Podsumowanie, Trader może znaleźć wiele gotowych zestawień, dzięki którym może analizować zawarte transakcje w wielu ciekawych ujęciach.

Ustawienia



W menu Ustawienia, Trader może zdecydować, czy chce potwierdzać bieżące zlecenia kupna – sprzedaży oraz włączyć tryb non-hedgin.

W trybie „non-hedging” transakcje o przeciwnym kierunku zawarte na tym samym instrumencie powodują zamknięcie.

Domyślnie na platformie Forex.com MT4 ustawiony jest tryb „hedging” , który umożliwia jednoczesne utrzymywanie otwartych zleceń kupna i sprzedaży na tym samym instrumencie.

3. Mini Terminal

Panel Mini Terminal umożliwia Traderowi szybkie zawieranie transakcji bieżących tzw. **one click trading** bezpośrednio z wykresu. Aby uruchomić panel należy z okna „**Nawigatora**” platformy z katalogu „**Strategie**” wybrać **pozycję Forex.com Mini terminal**, przeciągnąć i upuścić na otwarty wykres.





Mini terminal prezentuje nazwę instrumentu, bieżący kurs kupna i sprzedaży oraz spread. Klikając w czerwony przycisk (Sprzedaj) zawierana jest transakcja sprzedaży danego instrumentu. Klikając w zielony przycisk (Kup) zawierana jest transakcja zakupu danego instrumentu. Przed zawarciem transakcji należy określić jej wielkość (Loty), oraz zdefiniować ewentualne poziomy zlecenie Stop Loss (S/L), Take Profit (T/L) lub Trailing Stop (T/S).



W prawym górnym rogu mini terminala wyświetlona jest aktualna wielkość otwartej na danym instrumencie pozycji (netto) . Wartość poprzedzona minusem oznacza otwartą pozycję netto na sprzedaż, plus oznacza otwartą pozycję netto na kuno. Kliknięcie w tę wartość umożliwia szybkie zamknięcie otwartej pozycji.



Kliknięcie w **Żółtą kropkę**  w prawym górnym rogu mini terminala otwiera **okno nowego zlecenia**, w którym można określić jego warunki oraz zapisać je w formie własnego szablonu.

Wybór ikonki  w okienku Mini terminala otwiera okno ustawień, w którym można wyłączyć potwierdzanie zleceń bieżącego kupna – sprzedaży oraz włączyć tryb non-hedgin.

W trybie „**non-hedging**” transakcje o przeciwnym kierunku zawarte na danym instrumencie powodują zamknięcie.



Należy pamiętać, że ustawienia zleceń wprowadzone za pomocą Trade Terminal są aktywne wyłącznie w czasie, w którym jest uruchomiona platforma. Trade Terminal jest Expert Advisorem więc w przypadku zamknięcia platformy, wprowadzone ustawienia zleceń nie będą działały.

Ostrzeżenie o ryzyku

Handel na rynku Forex oraz inwestycje z wykorzystaniem dźwigni finansowej obarczone są dużym ryzykiem poniesienia straty, łącznie z możliwością utraty wszystkich zainwestowanych funduszy. Prosimy o upewnienie się czy rozumieją Państwo ryzyka związane z transakcjami na rynku Forex lub zasięgnięcie porady niezależnego doradcy co do zaangażowania w tego typu transakcje.

Informacja

Forex.com działa jako agent rozliczeniowy i strona umowy dla klientów wprowadzonych przez DM Forex.pl S.A.. FOREX.com to nazwa handlowa GAIN Capital - FOREX.com UK Limited, spółki licencjonowanej i nadzorowanej przez Financial Services Authority. Nr licencji 190864.

FOREX.PL - DM Forex.pl S.A.

Al. Jana Pawła II 23, 00-854 Warszawa

Telefon: +48 22 10 100 20

Gain Capital FOREX.com UK Limited

23 College Hill, 3rd Floor, London, EC4R 2RT, United Kingdom

Telefon: +44 (0) 20 7429 7900